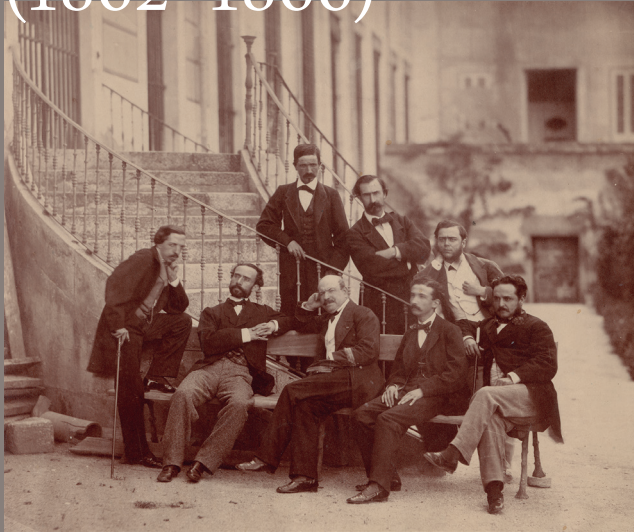


# La expedición científica al Pacífico (1862-1866)



FOTOGRAFÍAS Y COLECCIONES  
DEL MUSEO NACIONAL DE CIENCIAS NATURALES

La expedición al Pacífico (1862-1866) fue la primera expedición científica española que incluyó entre sus miembros a un fotógrafo. El gobierno de Isabel II había organizado el envío de una escuadra naval en visita de buena voluntad a la costa americana del Pacífico con el objetivo de estrechar lazos con las jóvenes repúblicas americanas, así como defender los intereses de los españoles residentes en América. Sin embargo, en el último momento se decidió incorporar a la expedición una Comisión científica y a Mariano de la Paz Graells, Director en del Museo de Ciencias Naturales se le debe la idea de incorporar a la expedición a un fotógrafo.

La Comisión quedó finalmente integrada por cinco científicos: Patricio M. Paz y Membiela, Fernando Amor y Mayor, Francisco de Paula Martínez y Sáez, Marcos Jiménez de la Espada, Manuel Almagro y Vega Juan Isern y Batlló, y dos auxiliares: Bartolomé Puig y Galup y Rafael Castro Ordóñez, el fotógrafo.



FRAGATA RESOLUCIÓN, NAVE CAPITANA DE LA EXPEDICIÓN.  
FOTO: RAFAEL CASTRO ORDÓÑEZ. ARCHIVO MNCN.

Los expedicionarios partieron de Cádiz el 10 de agosto de 1862 en la fragata Triunfo que junto con la Resolución, y la fragata Covadonga que se incorporó posteriormente, recorrieron Brasil, Uruguay, Argentina, Chile, Ecuador, Panamá y llegaron hasta California. Sin embargo, no siempre los comisionados realizaron el mismo itinerario.



LIBROS DE MOLUSCOS DE LA COMISIÓN DEL PACÍFICO JUNTO A EJEMPLARES UTILIZADOS POR MARTÍNEZ Y SÁEZ PARA ILUSTRAR LA LÁMINA DEL GÉNERO *PECTEN*



TITÍ COMÚN. *CALLITHRIX JACCHUS* (LINNAEUS, 1758) BRASIL. COLECCIÓN DE MAMÍFEROS



PLAZA EN VALPARAÍSO. CHILE. FOTO: RAFAEL CASTRO ORDÓÑEZ ARCHIVO MNCN



MARIPOSAS DE DIVERSOS GRUPOS COLECTADAS EN LA EXPEDICIÓN. COLECCIÓN DE ENTOMOLOGÍA.

Los últimos en regresar, Espada, Martínez, Almagro e Isern, realizaron el viaje de vuelta surcando los ríos Napo y Amazonas. La Comisión se disolvió oficialmente en enero de 1866.

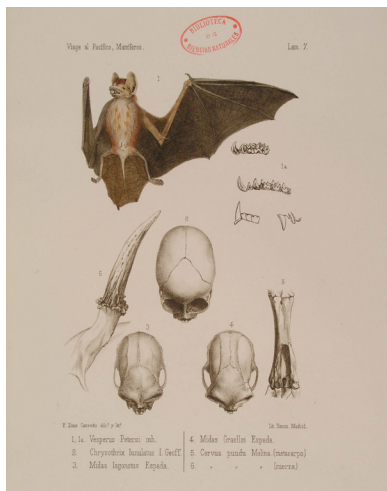
A pesar de todas las dificultades que sobrellevaron, incluida una guerra, los expedicionarios enviaron a España más de 80.000 ejemplares de fauna, flora y antropológicos. El fotógrafo por su parte realizó instantáneas de las distintas ciudades y paisajes, retratos de gente acomodada y humilde, indígenas y criollos, así como de instalaciones estratégicas, puertos, aduanas y

almacenes, y de interés económico como explotaciones agrícolas o mineras. La técnica utilizada fue la del colodión húmedo, considerada la más avanzada en aquel momento. En el Museo Nacional de Ciencias Naturales se conservan casi 300 negativos y 138 copias a la albúmina.

Con la exposición “La Expedición al Pacífico, 1862-1866” el Museo le dedica por primera vez un espacio permanente a sus protagonistas y sus colecciones. En la muestra se exhibe una selección de ejemplares naturalizados y en alcohol, muchos de los cuales

no se habían expuesto anteriormente, junto a instrumentos que se utilizaron para colectarlos y láminas. En el espacio dedicado al fotógrafo se exhiben diferentes materiales relacionados con la técnica del colodión húmedo así como publicaciones históricas y recientes sobre la expedición.

Dentro de la selección de fotografías se muestran positivados obtenidos después de la recuperación de las placas de vidrio (negativos) que se realizó en 2005 y que se exhiben por primera vez en el Museo.



MURCIÉLAGOS. CALCOGRAFÍA ILUMINADA. FRANCISCO DÍAZ CARREÑO. ARCHIVO MNCN

MUSEO NACIONAL DE CIENCIAS NATURALES  
José Gutiérrez Abascal, 2  
28006 Madrid

Información: 91 411 13 28 ext. 981273  
Concertación de visitas de grupos: 91 564 61 69

HORARIO DE VISITAS  
Consultar página web:  
<http://www.mncn.csic.es>

AUTOBUSES  
7, 12, 14, 27, 40, 45, 147  
Y 150.

METRO  
Gregorio Marañón  
República Argentina  
Ríos Rosas  
Nuevos Ministerios

RENFE  
Nuevos Ministerios

